

Single Handle Lavatory Faucet Grifo De Baño Con Dos Manijas Robinet De Lavabo À Une Manette

Before Your Installation Antes de Instalar Avant l'installation

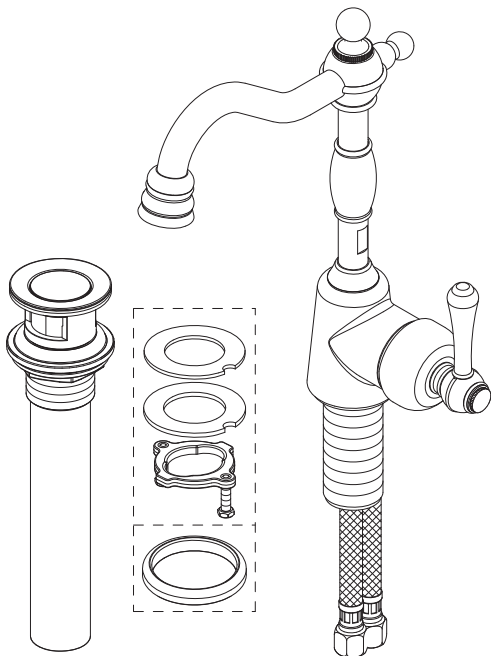
Check with the local plumbing code requirements before installation.
Antes de la instalación, consulte las exigencias del código local de plomería.
Vérifier les exigences du code de la plomberie qui s'applique avant de procéder à l'installation.

This product is engineered to meet the EPA watersense flow requirements. The flow rate is governed by the aerator. If replacement is ever required, be sure to request watersense compliant lavatory faucet aerator to retain the water conserving faucets of this product.

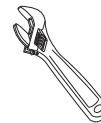
Este producto se ha hecho para cumplir con las exigencias de caudal Water Sense de la EPA. El caudal está controlado por el aireador. Si es necesario efectuar una sustitución, solicite un aireador del grifo del lavabo que cumpla con el programa WaterSense para mantener los grifos que conservan agua de este producto.

Ce produit a été conçu pour répondre aux exigences de débit du programme Watersense de l'EPA. Le débit est réglé par un aérateur. Si jamais il doit être remplacé, s'assurer de demander un aérateur de robinet de salle de bains conforme au programme Watersense pour continuer d'économiser l'eau.

Check to make sure you have the following parts indicated below:
Verifique que tenga todas las partes indicadas:
Vérifier pour vous assurer que vous possédez les pièces au bas:



Tools You Will Need Herramientas Necesarias Outils dont vous aurez besoin



Adjustable wrench

Llave ajustable

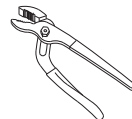
Clé à molette



Pipe tape

Cinta selladora para rosca

Ruban pour tuyau



Groove joint plier

Pinzas ajustables

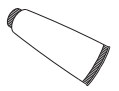
Pince multiprise



Phillips screwdriver

Destornillador cruciforme

Tournevis Phillips



Silicone sealant

Sellador de silicona

Enduit d'étanchéité au silicone

Need Help? Please call our toll-free Customer service line at **1-888-328-2383** or **WWW.DANZE.COM** for additional assistance or service.

Requiere asistencia? Favor llamar a nuestro servicio a clientes sin costo al **1-888-328-2383** o **WWW.DANZE.COM** para asistencia adicional o servicio.

Besoin d'aide? Veuillez communiquer avec notre service à la clientèle au numéro sans frais **1-888-328-2383** ou **WWW.DANZE.COM** pour obtenir du service ou de l'aide additionnels.

Faucet Installation Procedures / Instalación del Grifo / Procédures d'installation du robinet

Danze always recommends that plumbing products be installed by a licensed professional.

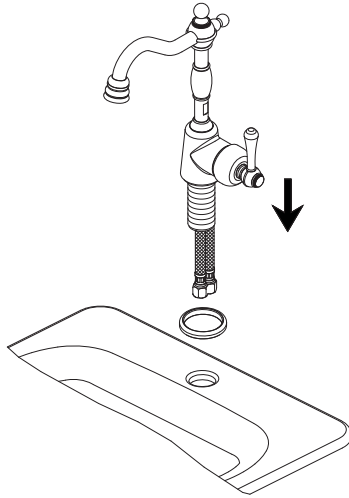
Danze aconseja siempre que sea un profesional autorizado quien instale los productos de plomería.

Danze recommande que les articles de plomberie soient toujours installés par un professionnel qualifié.

Shut off main water supply before installation.

Cierre el suministro de agua antes de instalar.

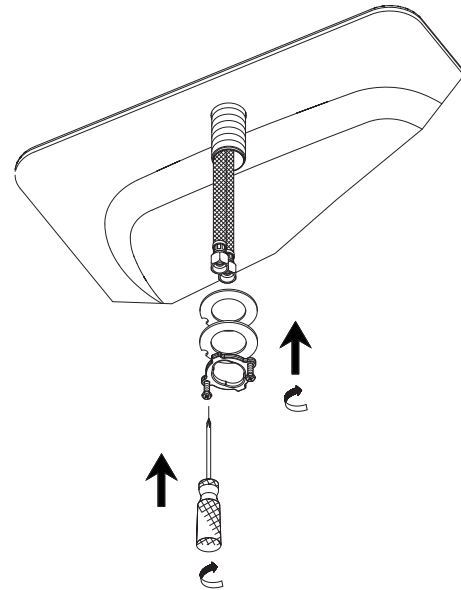
Couper l'alimentation d'eau principale avant l'installation.



1. Insert faucet into 1 1/2" diameter mounting hole in deck from above.

Desde arriba, coloque el grifo en el orificio de montaje de 1 1/2" de diámetro.

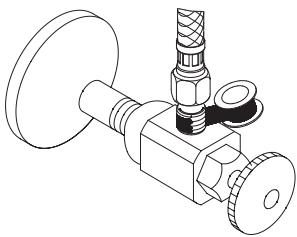
Insérer, par le dessus, le robinet dans le trou de montage d'un diamètre de 3,8 cm (1 1/2 po) du tablier.



2. From underneath the sink, install washers and lock nut. Tighten the screws on the lock nut to secure the body.

Desde la parte de abajo del fregadero, instale las arandelas y la contratuerca. Apriete los tornillos de la contratuerca para asegurar el cuerpo.

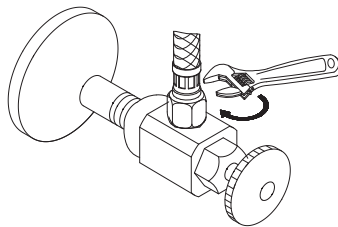
En passant par le dessous de l'évier, installer les rondelles et l'écrou de blocage. Serrer les vis de l'écrou de blocage pour fixer le corps.



3. The supply hoses fit 3/8" supply valves. Apply pipe sealant tape to threads on valve before attaching the supply hose.

Las mangueras de suministro calzan en válvulas de suministro de 3/8". Aplique cinta de plomería en las roscas de la válvula antes de colocar la manguera de suministro de agua.

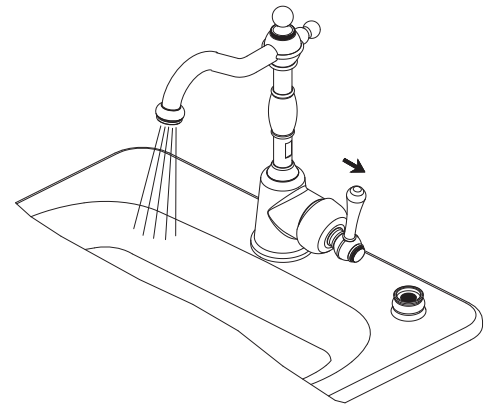
Les boyaux d'alimentation conviennent à des robinets d'alimentation de 9 mm (3/8 po). Appliquer du ruban pour tuyau sur les filets du robinet avant de fixer le boyau d'alimentation.



4. Tighten the hose onto water supply.

Apriete la tubería flexible en la tubería de abastecimiento.

Visser le boyau sur la conduite d'alimentation d'eau.



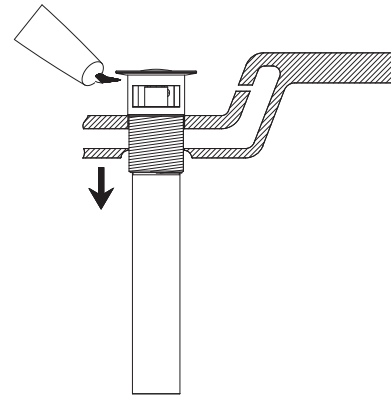
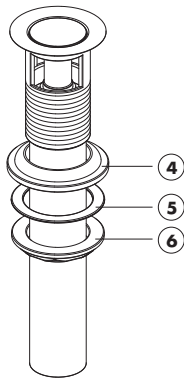
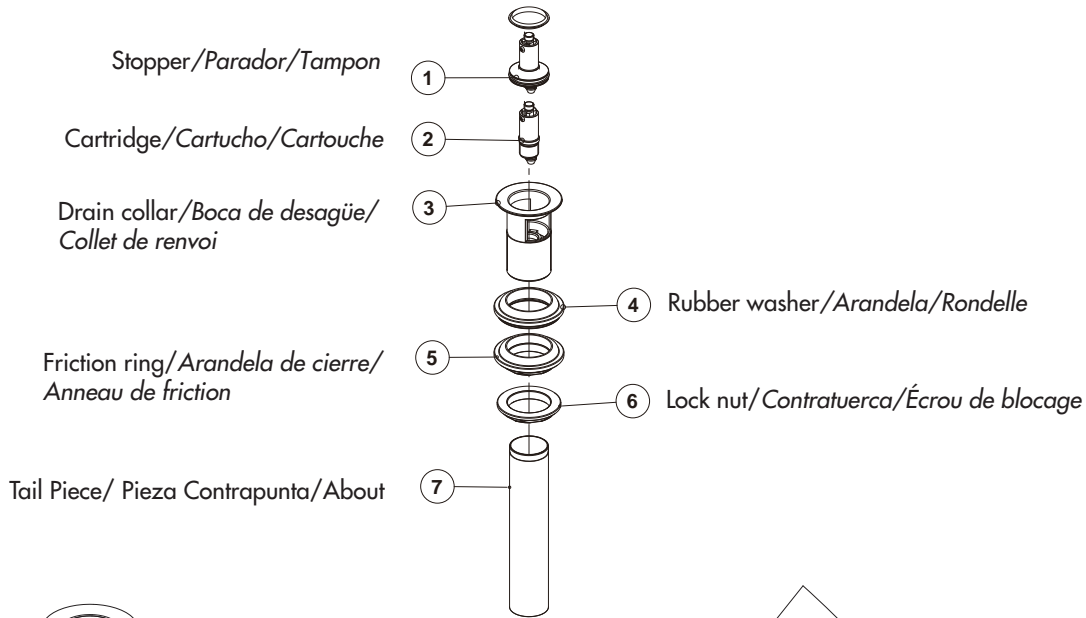
5. After installing faucet, turn on water to remove any left over debris.

Después de instalar el grifo, haga correr el agua para remover los residuos que hayan quedado.

Lorsque l'installation du robinet est terminée, faire couler l'eau pour évacuer tout débris.

Maintenance Your new faucet is designed for years of trouble-free performance. Keep it looking new by cleaning it periodically with a soft cloth. Avoid abrasive cleaners, steel wool and harsh chemicals as these will dull the finish and void your warranty.

Drain Installation/Instalación del Desagüe/Installation du Drain



1. Remove rubber washer (4), friction ring (5) and lock nut (6) from the drain assembly.

Quite la arandela de goma (4), el anillo de rozamiento (5) y la contratuerca (6) del conjunto de desagüe.

Enlever la rondelle de caoutchouc (4), la rondelle à friction (5) et l'écrou de blocage (6) du renvoi.

2. Place a ring of silicone sealant beneath lip of drain collar (3) and place in opening of sink. Press down firmly to secure the drain collar (3).

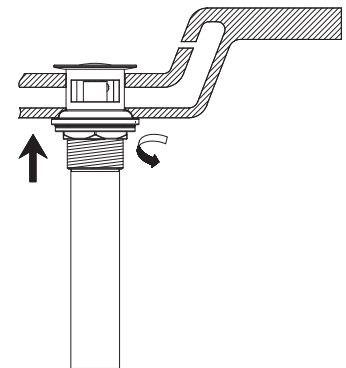
Ponga un anillo de sellante de silicona debajo del borde de la boca de desagüe (3) y colóquelo en la abertura del lavabo. Presione con fuerza para afianzar la boca de desagüe (3).

Appliquez de l'enduit d'étanchéité à la silicone sous le rebord du collet de renvoi (3) et le placez dans l'ouverture du lavabo. Appuyez fermement pour fixer le collet de renvoi (3).

3. Screw rubber washer (4), friction ring (5) and lock nut (6) onto drain collar.

Enrosque la arandela de goma (4), el anillo de rozamiento (5) y la contratuerca (6) en la boca de desagüe.

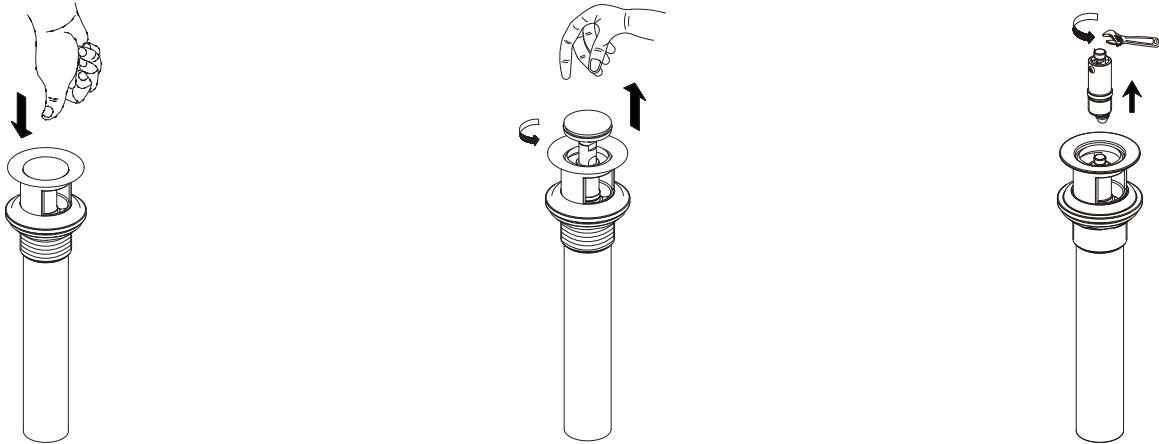
Visser la rondelle de caoutchouc (4) la rondelle à friction (5) et l'écrou de blocage (6) sur le collet de renvoi.



Mantenimiento Su grifo nuevo está diseñado para brindar años de servicio sin problemas. Mantenga su apariencia nueva limpiándolo periódicamente con un paño suave. Evite limpiadores abrasivos, estropajo de acero y químicos cáusticos porque deslustrarán el acabado y anularán la garantía.

Entretien Votre nouveau robinet est conçu pour fonctionner sans problème, des années durant. Le nettoyez périodiquement avec un chiffon doux pour qu'il conserve la même apparence qu'à l'état neuf. Éviter les nettoyants abrasifs, la laine d'acier et les produits chimiques forts puisqu'ils endommageront le fini et rendront votre garantie nulle.

For drain cartridge replacement or cleaning
Para sustituir o limpiar el cartucho de desagüe
Pour remplacer ou nettoyer la cartouche de renvoi



4. Remove cartridge (2) from drain:

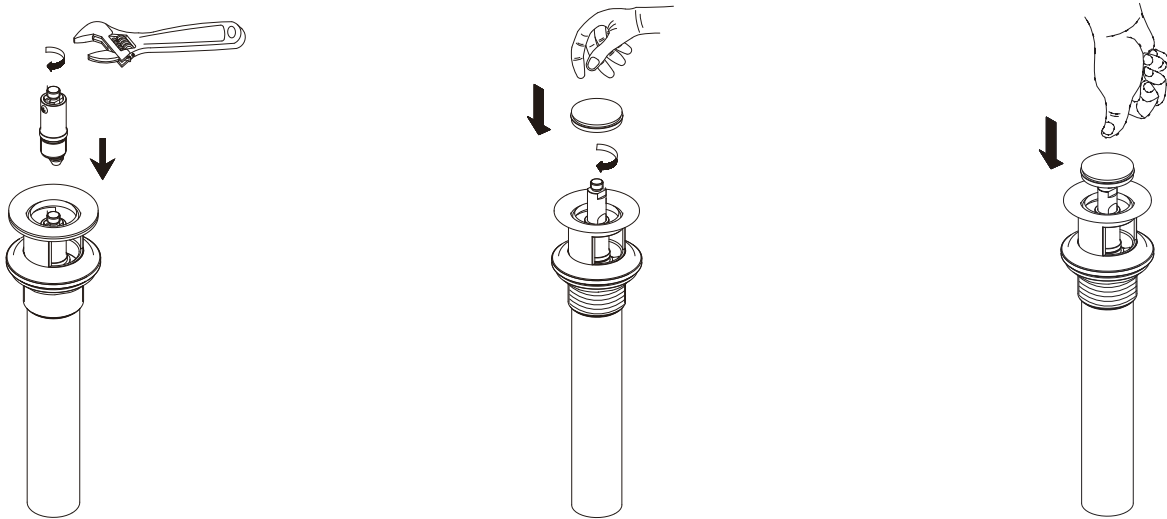
- A. Push stopper to raised position. Unscrew the stopper cap from the cartridge.
- B. Using a wrench or pliers, unscrew cartridge from drain collar and remove from drain.

Retire el cartucho (2) del desagüe:

- A. Presione el tapón hasta la posición levantada. Desenrosque el tapón del cartucho.
- B. Utilice una llave o unos alicates para desenroscar el cartucho de la boca de desagüe y sacarlo de éste.

Enlever la cartouche (2) du renvoi:

- A. Pousser sur le bouchon pour qu'il s'ouvre. Dévisser le capuchon du bouchon de la cartouche.
- B. À l'aide d'une clé ou de pinces, dévisser la cartouche du collet du renvoi et enlever du renvoi.



5. Reinstall cartridge (2) into drain collar:

- A. thread on stopper cap.

Vuelva a instalar el cartucho (2) en la boca de desagüe:

- A. Enrosque el tapón.

Réinstaller la cartouche (2) dans le collet du renvoi:

- A. Visser le capuchon du bouchon.

Entretien Votre nouveau robinet est conçu pour fonctionner sans problème, des années durant. Le nettoyez périodiquement avec un chiffon doux pour qu'il conserve la même apparence qu'à l'état neuf. Éviter les nettoyeurs abrasifs, la laine d'acier et les produits chimiques forts puisqu'ils endommageront le fini et rendront votre garantie nulle.

Trouble-Shooting/Guía de Solucionar Problemas/Dépannage

If you've followed the instructions carefully and your faucet still does not work properly, take these corrective steps.

Si usted ha seguido las instrucciones cuidadosamente y su grifo todavía no funciona correctamente, sigue estos pasos correctivos.

Si vous avez suivi attentivement les instructions et que votre robinet ne fonctionne toujours pas correctement, apporter les correctifs suivants.

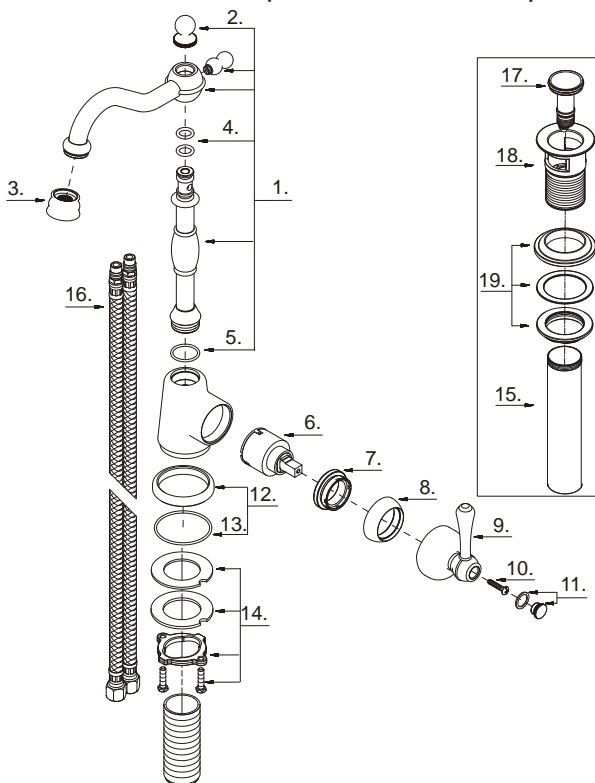
| Problem/Problema/Problème | Cause/Causa/Cause | Action/Solución/Correctif |
|--|--|--|
| Leaks underneath handle. | Adjusting ring (7) or cap (8) have come loose. O-ring is dirty or damaged. | Tighten the adjusting ring (7) or cap (8). Clean or replace o-ring. |
| Goteo debajo de la manija. | Anillo de ajuste (7) o cubierta (8) se han suelto. La arandela circular en el cartucho está sucia o dañada. | Apriete el anillo de ajuste (7) o cubierta (8). Limpie ó reemplace el empaque circular. |
| Fuites sous la manette. | La bague de réglage (7) ou le capuchon (8) est desserré. Le joint torique de la cartouche est sale ou endommagé. | Serrer la bague de réglage (7) ou le capuchon (8). Nettoyer ou remplacer le joint torique. |
| Aerator (3) leaks or has an inconsistent water flow pattern. | Aerator (3) is dirty or misfitted. | Unscrew the aerator (3) to check rubber packing or replace the aerator. |
| El aireador (3) gotea o el chorro de agua está irregular. | El aireador (3) está sucio o mal puesto. | Destornille el aireador (3) para chequear el empaque de caucho o reemplace el aireador. |
| Le brise-jet (3) fuit ou la diffusion des jets qui s'en écoulent n'est pas uniforme. | Le brise-jet (3) est mal ajusté ou sale. | Dévisser le brise-jet (3) pour vérifier le joint en caoutchouc ou remplacer le brise-jet. |

Replacement Parts/Repuestos/Pièces de rechange

Keep this manual for ordering replacement parts.

Guarde este folleto como una referencia para pedir repuestos.

Conserver ce manuel pour commander les pièces de rechange.



D221116 (V5)

| | |
|--|-------------|
| 1 . Spout Assembly/Ensamblaje de vertedor/Assemblage du bec | A606290N |
| 2 . Spout Cap/Tapón de boquilla/Capuchon pour bec | A311014 |
| 3 . Aerator/Aireador/Brise-jet | A500973N-51 |
| 4 . O-Ring (Ø7/16" ID * Ø5/8" OD)/ Empaque circular (Ø7/16 pulg. ID * Ø5/8 pulg. OD)/ Joint torique (Ø7/16 po ID * Ø5/8 po OD) | A004002N |
| 5 . O-Ring (Ø7/8" ID * Ø1" OD)/ Empaque circular (Ø7/8 pulg. ID * Ø1 pulg. OD)/ Joint torique (Ø7/8 po ID * Ø1 po OD) | A004007 |
| 6 . Ceramic Disc Cartridge/Cartucho de disco cerámico/ Cartouche à disque en céramique | A507348N |
| 7 . Locking Nut/Contratuerca/Écrou de blocage | A104002 |
| 8 . Trim Cap/Tapa ornamental/Capuchon de garniture | A103116 |
| 9 . Metal Handle/Manija metálicas/Manette en métal | A602650 |
| 10 . Screw (M4 * 20mm L)/Tornillo (M4 * 20mm L)/Vis (M4 * 20mm L) | A075060 |
| 11 . Handle Cap/Tapón/Capuchon de la manette | A603284 |
| 12 . Base Trim Ring/Argolla ornamental e la base/ Garniture circulaire de base | A607400 |
| 13 . O-Ring (Ø1-13/16" ID * Ø1-15/16" OD)/ Empaque circular (Ø1-13/16 pulg. ID * Ø1-15/16 pulg. OD)/ Joint torique (Ø1-13/16 po ID * Ø1-15/16 po OD) | A072043 |
| 14 . Mounting Hardware Assembly/Ensamblaje de ferreteria de montaje/ Assemblage du matériel de fixation | A603171 |
| 15 . Tail Piece/Pieza contrapunta/About | A043172 |
| 16 . Supply Hose/Tubo de suministro de agua/Tuyau d'alimentation d'eau | A105172N |
| 17 . Touch Down Drain cover/Cubierta de contacto del desagüe/ Couvercle de goulotte de vidange | A603659 |
| 18 . Drain Flange/Brida del desagüe/Bride de drain | A123159 |
| 19 . Washer & Nut/Tuerca y arandela/Écrou et rondelle | A603674 |

Need Help? Please call our toll-free Customer service line at **1-888-328-2383** or **WWW.DANZE.COM** for additional assistance or service.

Requiere asistencia? Favor llamar a nuestro servicio a clientes sin costo al **1-888-328-2383** o **WWW.DANZE.COM** para asistencia adicional o servicio.

Besoin d'aide? Veuillez communiquer avec notre service à la clientèle au numéro sans frais **1-888-328-2383** ou **WWW.DANZE.COM** pour obtenir du service ou de l'aide additionnels.